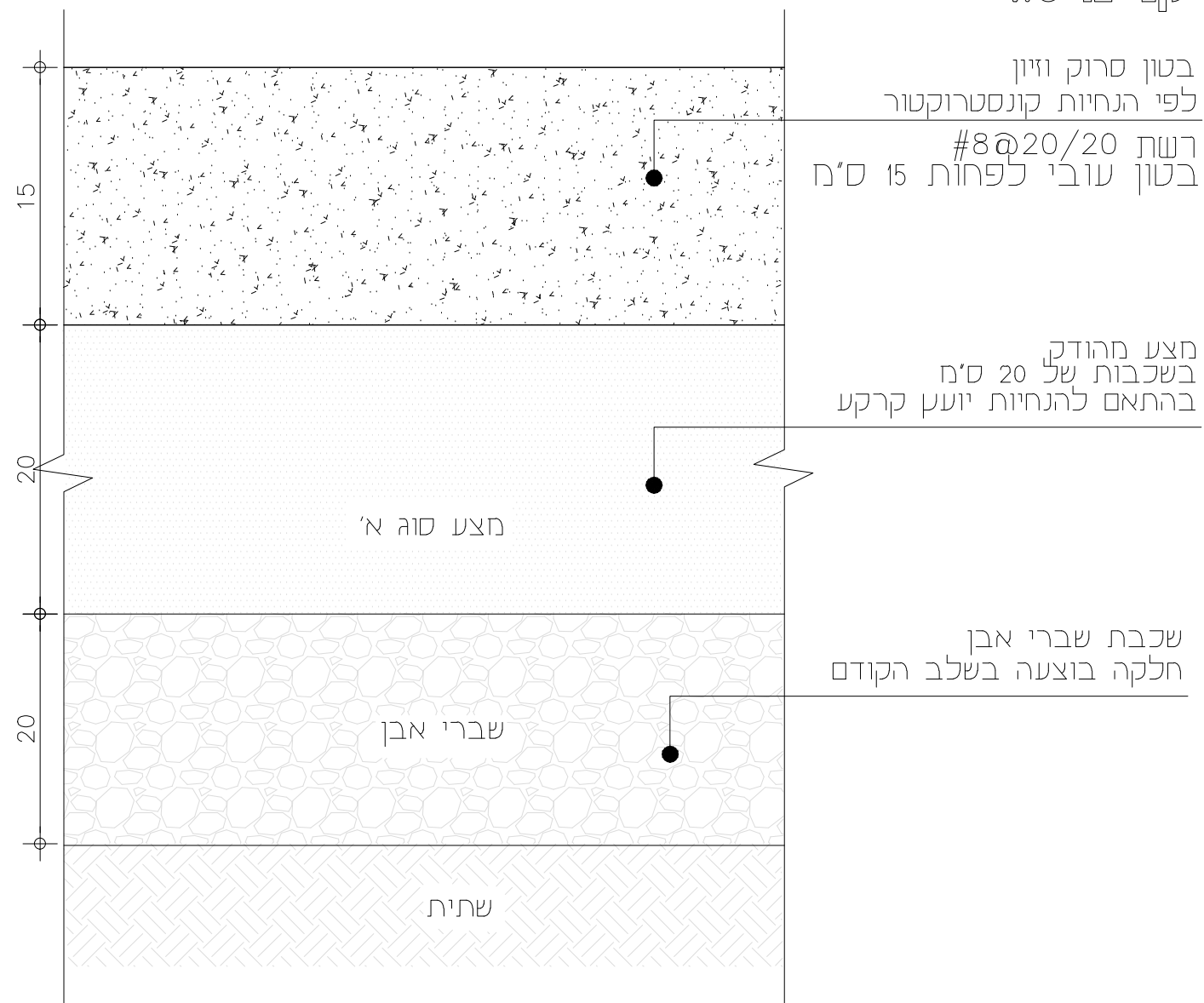
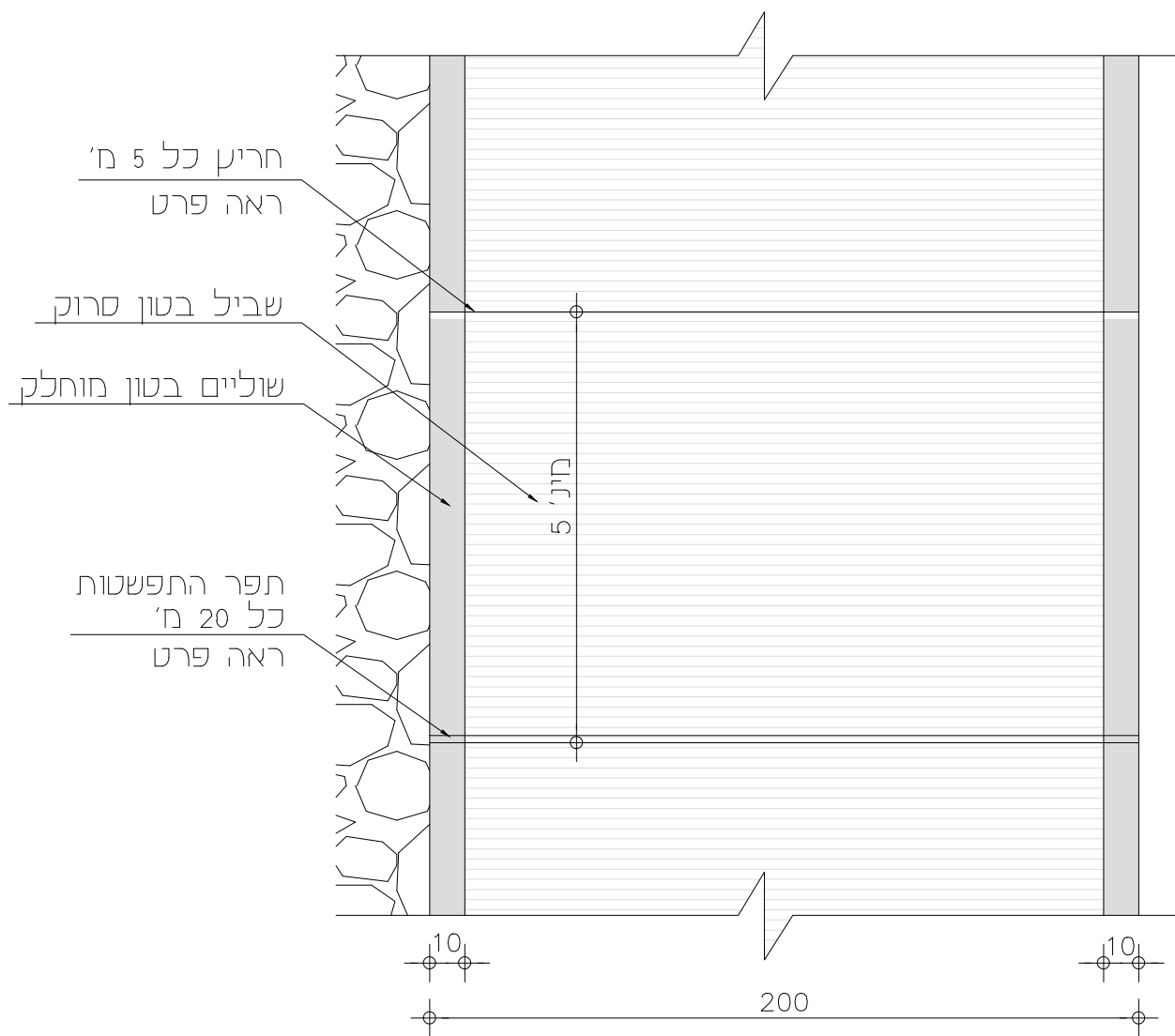


חתך
קני"מ 1:5

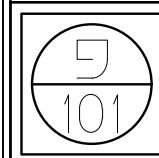


תכנית
קני"מ 1:20



הערה:

1. עובי שכבת הבטון ליד מעבירי המים לפחות 15 ס"מ
2. תפר התפשטות כל 20 מ', ברוחב 3 ס"מ, מחולא קלקר, כולל קיטום 2x2 ס"מ
3. יש לבצע דוגמא בגודל 2 מ' לאישור האדריכל



18/10/2022

1:5
1:20

שביל בטון

פרט

נחל ציפורי
טמפה אגנית - שיזמה

פרויקט



מהדורה

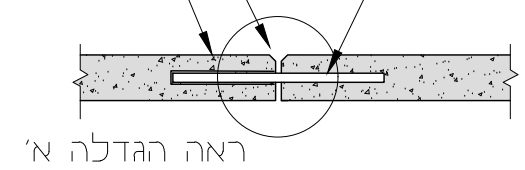


חתך, 1:25

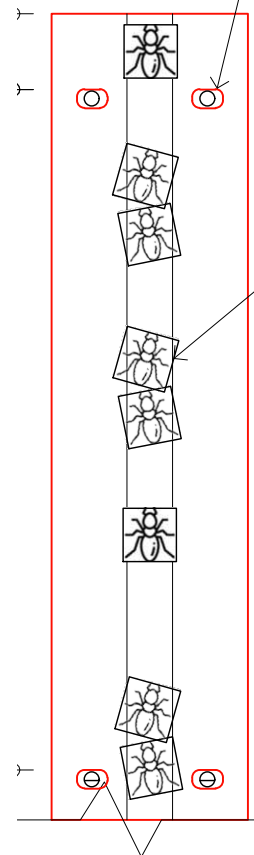
תפר התפשטות כל 20 מטר
במילוי קלקר בעובי 3 ס"מ
קיטום קצוות ב- 45 מעלות באמצעות משולש PVC

$\phi 3\delta 16L=70$ cm
אלמנט טלסקופי - חוטות פלדה מגולוונים
באורך 70 ס"מ, צד אחד יצוק בבטון ובצד השני מושחל
לתוך צינור פלסטיק קוטר 20 מ"מ מחולא בגריז

שביל בטון לפי פרט



חירור אליפטי
שיאפשר 'חופש' לבורה



חיתוך לייזר
לפי עיצוב ייעודי

הגדלה ב'
קני"מ 1:5



תכנית, 1:25

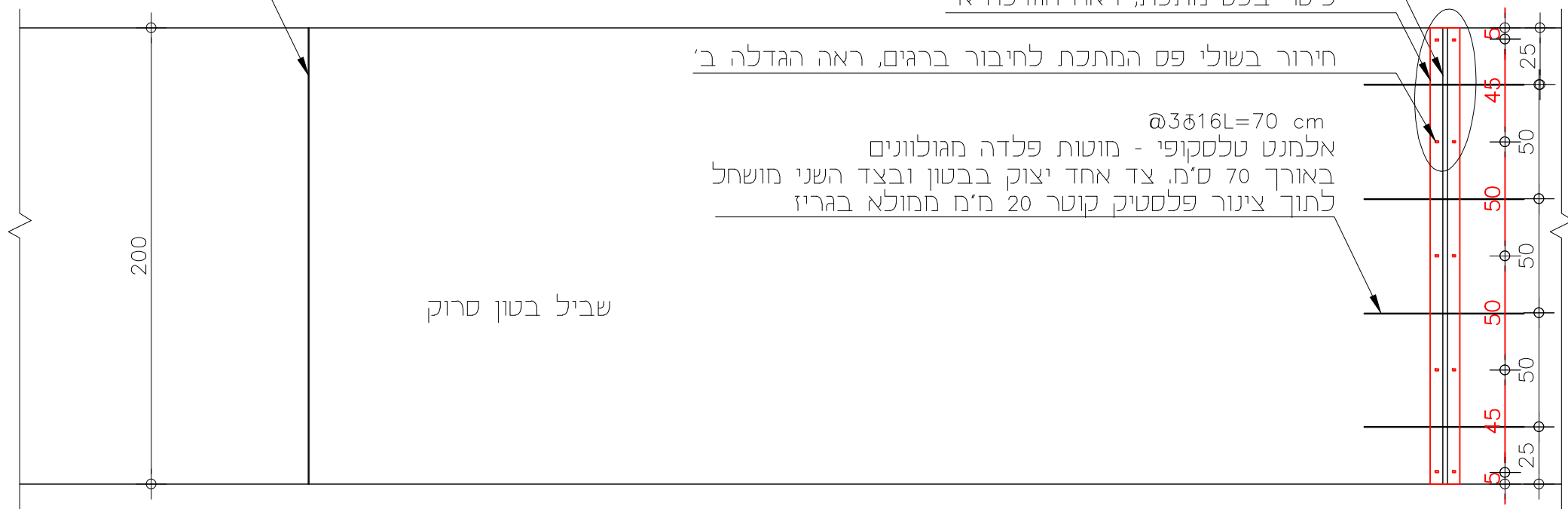
תפר התפשטות כל 20 מטר
במילוי קלקר בעובי 3 ס"מ
קיטום קצוות ב- 45 מעלות באמצעות משולש PVC

ראה הגדלה ב'
כיסוי בפס מתכת, ראה הגדלה א'

חירור בשולי פס המתכת לחיבור ברגים, ראה הגדלה ב'

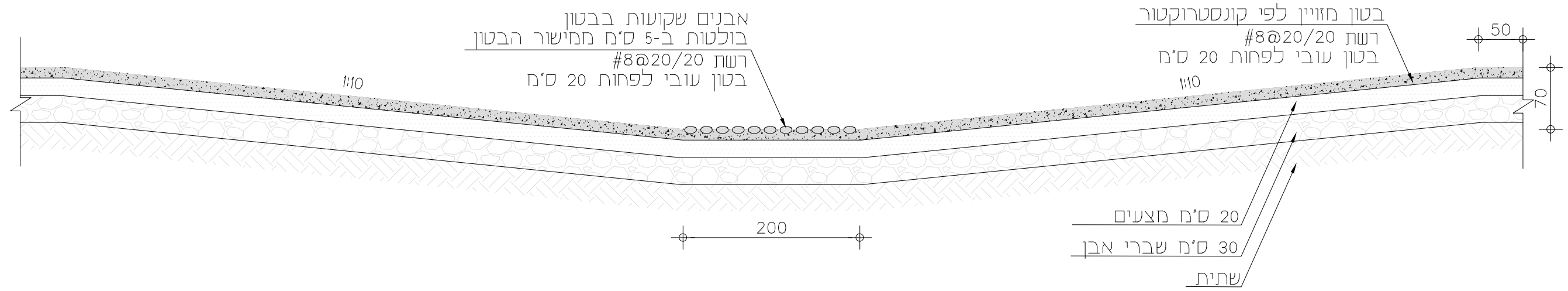
$\phi 3\delta 16L=70$ cm
אלמנט טלסקופי - חוטות פלדה מגולוונים
באורך 70 ס"מ, צד אחד יצוק בבטון ובצד השני מושחל
לתוך צינור פלסטיק קוטר 20 מ"מ מחולא בגריז

חריץ בעובי 4 מ"מ כל 5 מ'

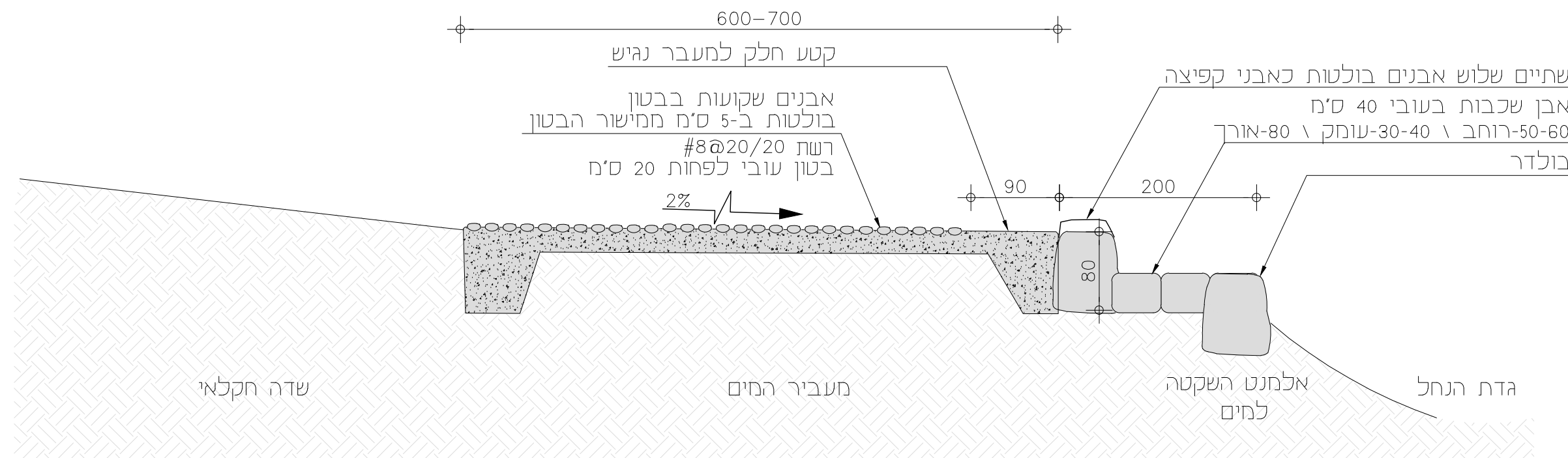


שביל בטון סרוק

חתך קני"מ 1:50



חתך א'-א'
קני"מ 1:50



חתך א'-א', מעביר בקצה מטרקוה 26
קני"מ 1:50

הסדרת 'מגלש' מסלעים מקומיים
לגישור על הפרשי הגובה

